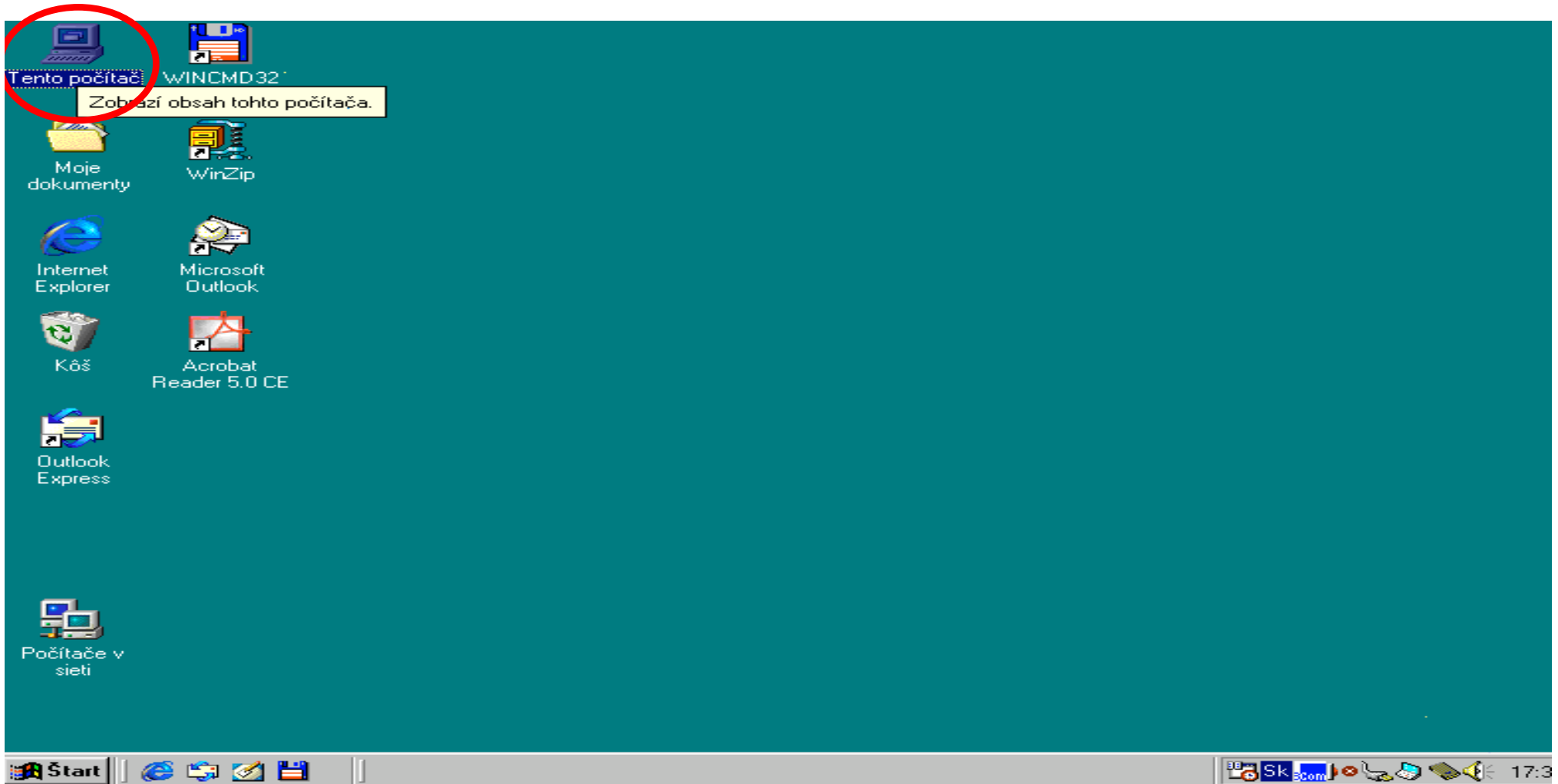
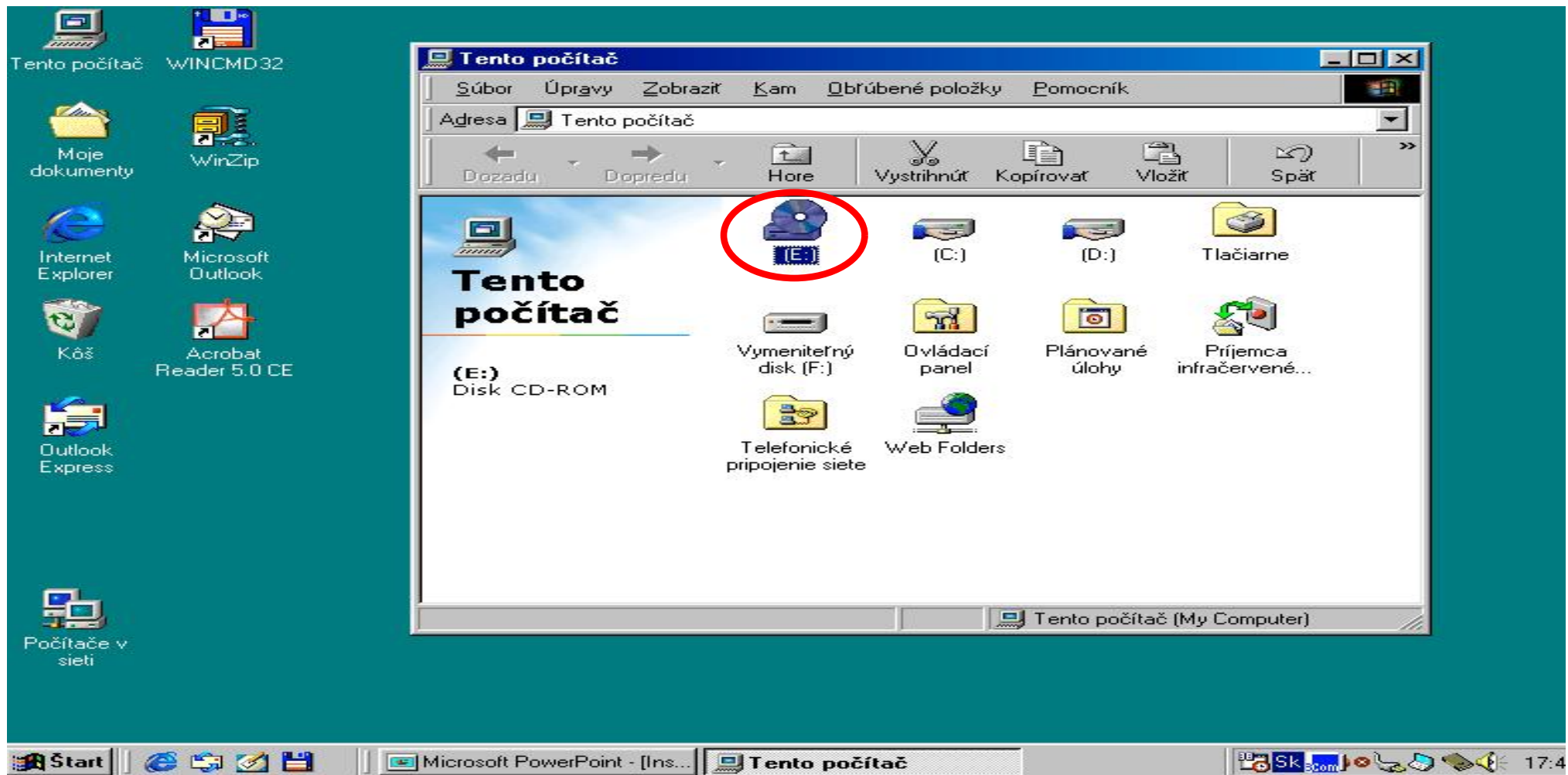


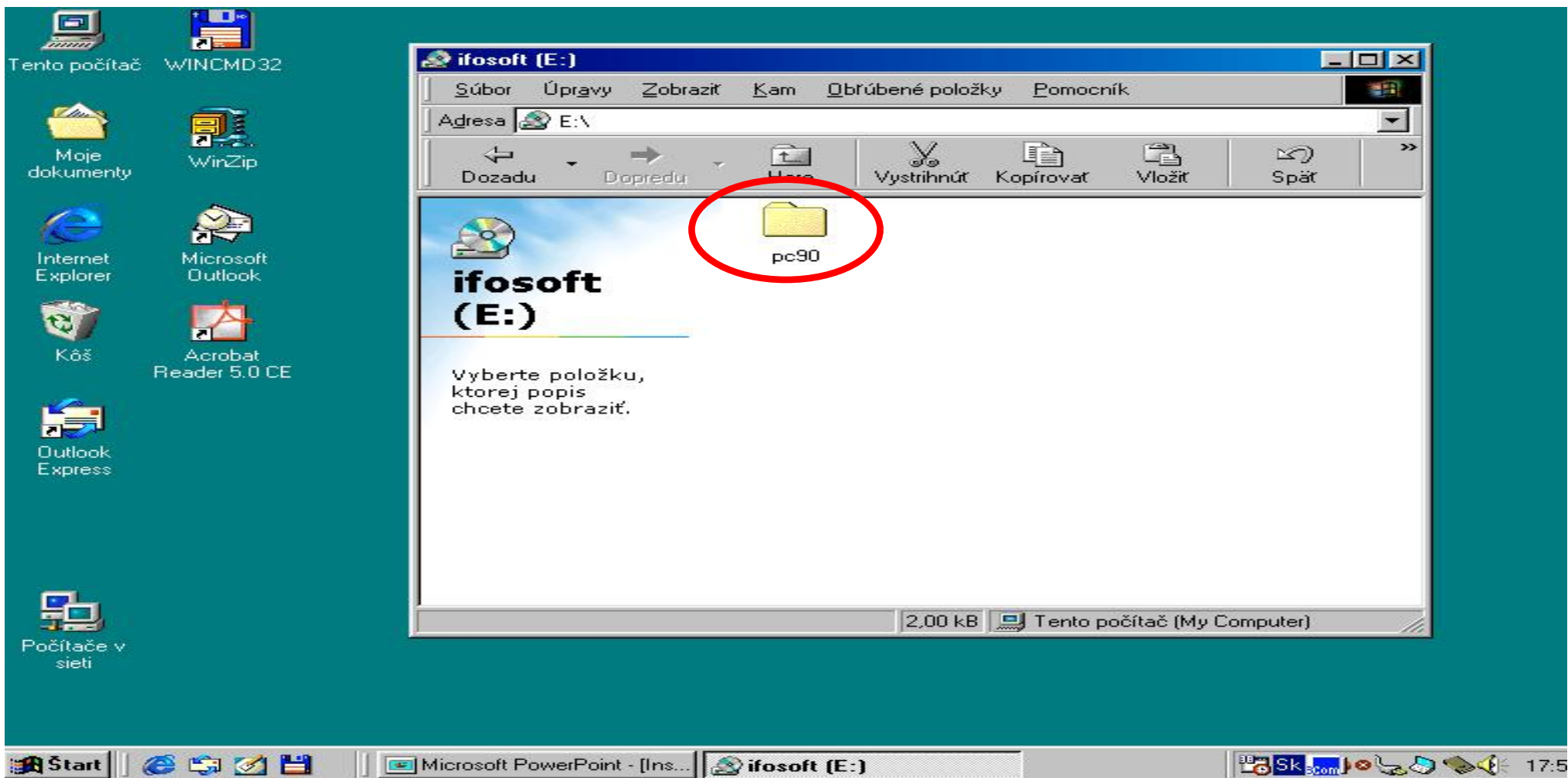
Do príslušnej CDROM jednotky vložte inštalačné CD médium dodané firmou IFOsoft. Inštaláciu začnete dvojitým stlačením na ikonu TENTO POČÍTAČ .



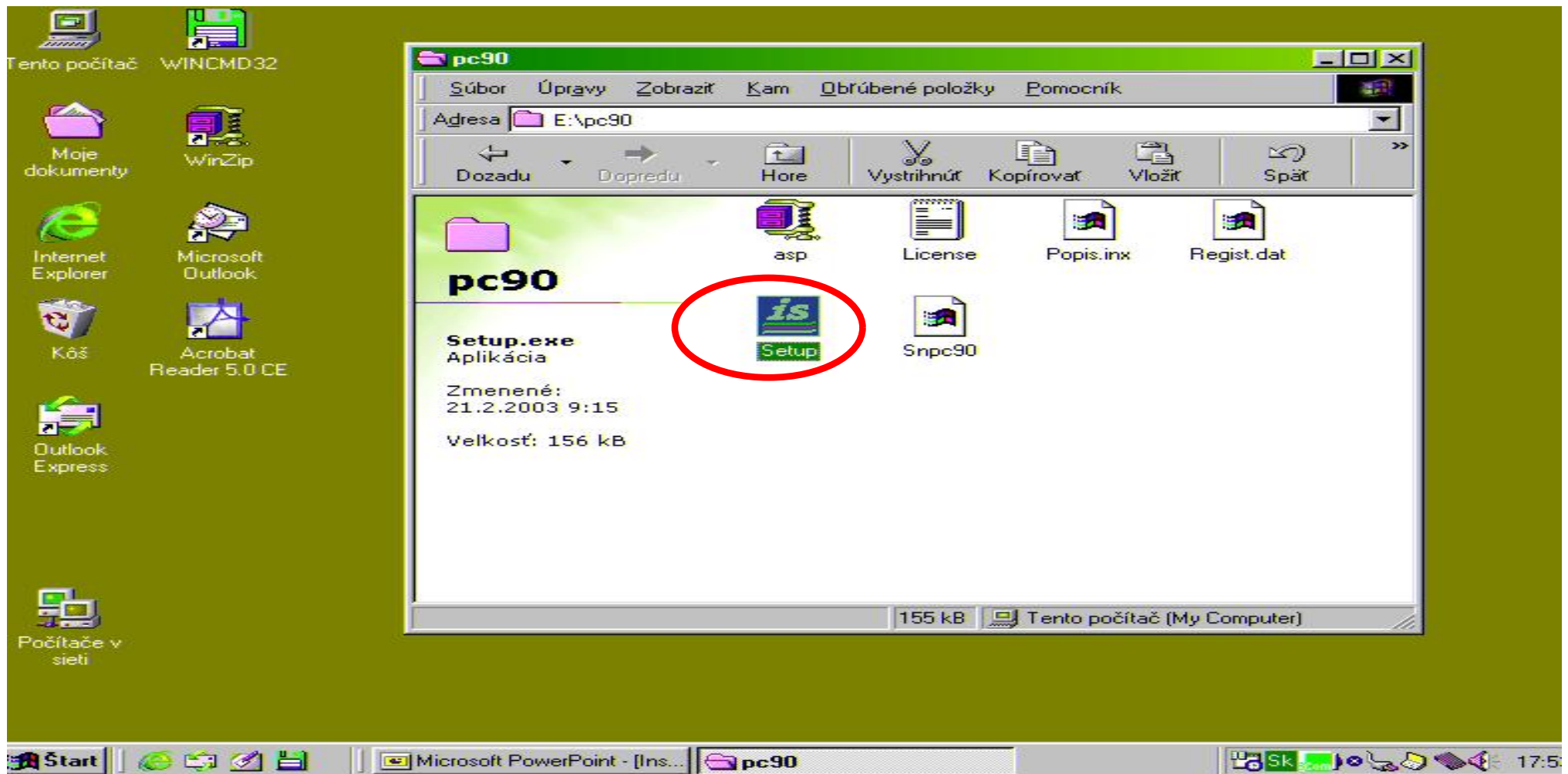
Následne vyberte zdrojovú CD ROM jednotku, kde sa inštalačné médium nachádza.



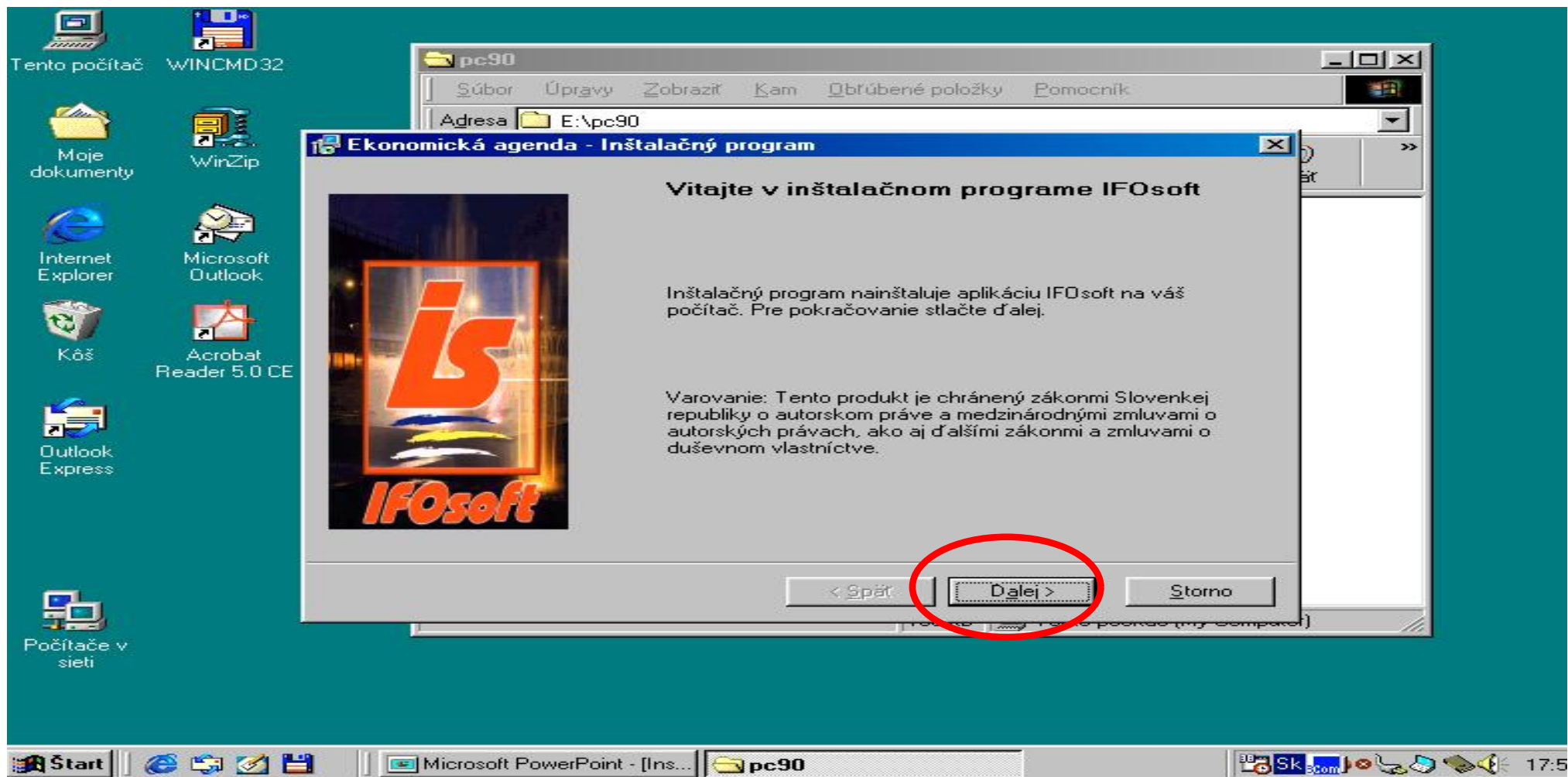
Dvojitým poklepom otvorte inštalačné CD médium kde sa nachádza inštalačný súbor. V prípade, že máte viac PC a iba jedno CD médium, otvorte príslušný adresár pre daný PC - napr. PC90.



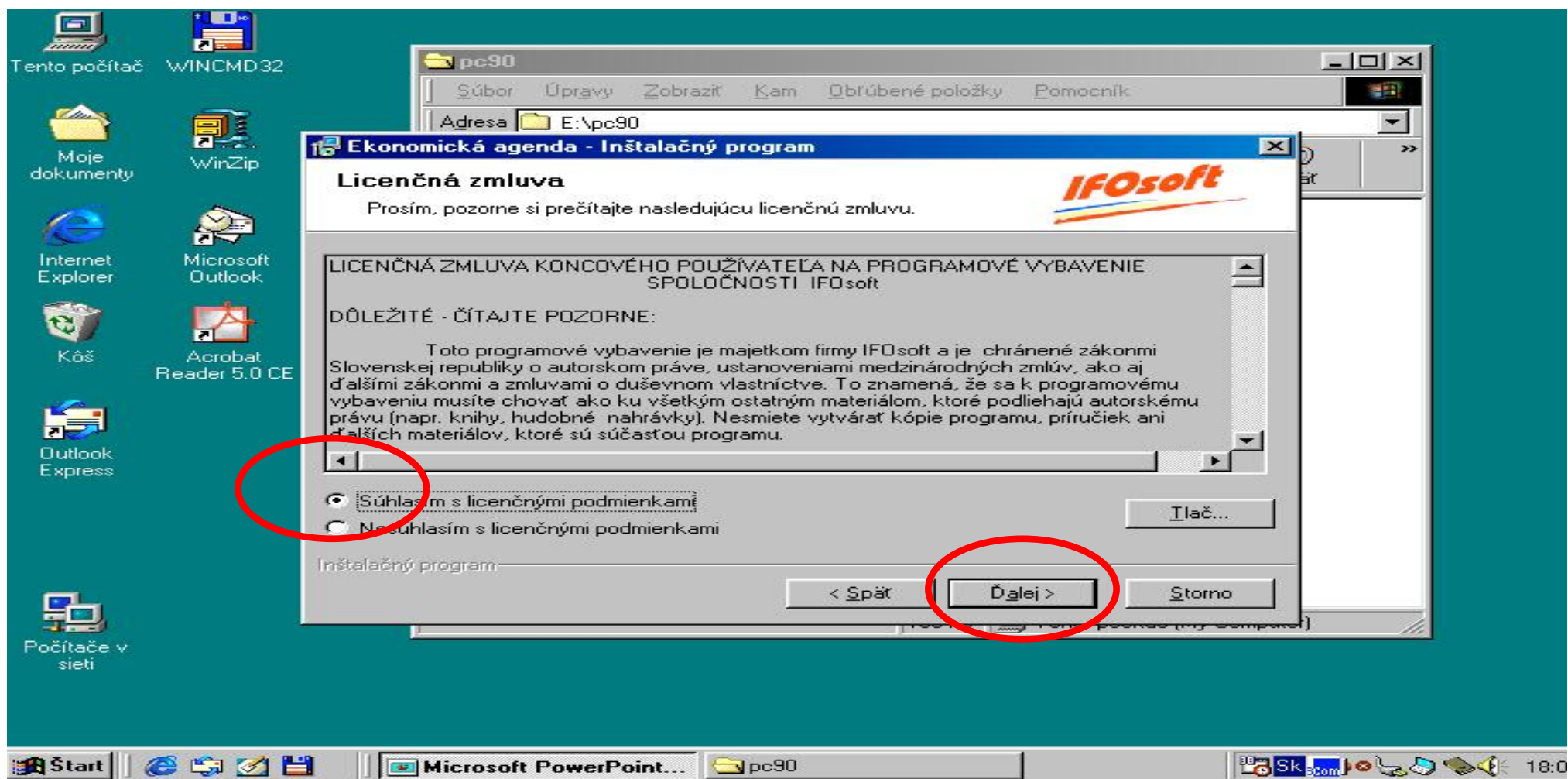
V ňom sa nachádza inštalačný súbor **SETUP.exe**, ktorý spustíte opäť dvojitým stlačením ľavého tlačítka myši.



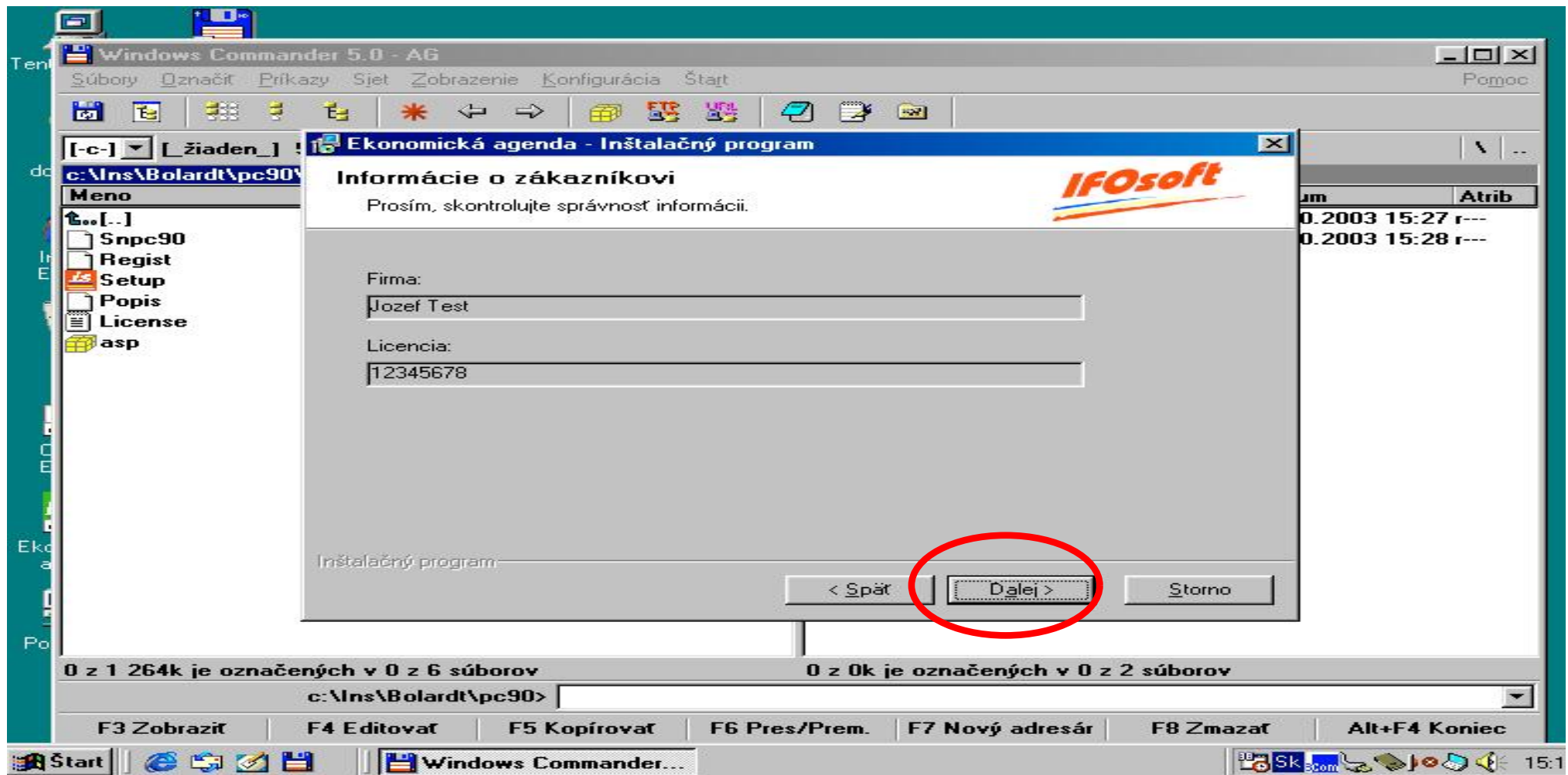
**Objaví sa nasledujúce okno, na ktorom môžete prezrieť úvodné informácie.
Pokračujte potvrdením **ĎALEJ****



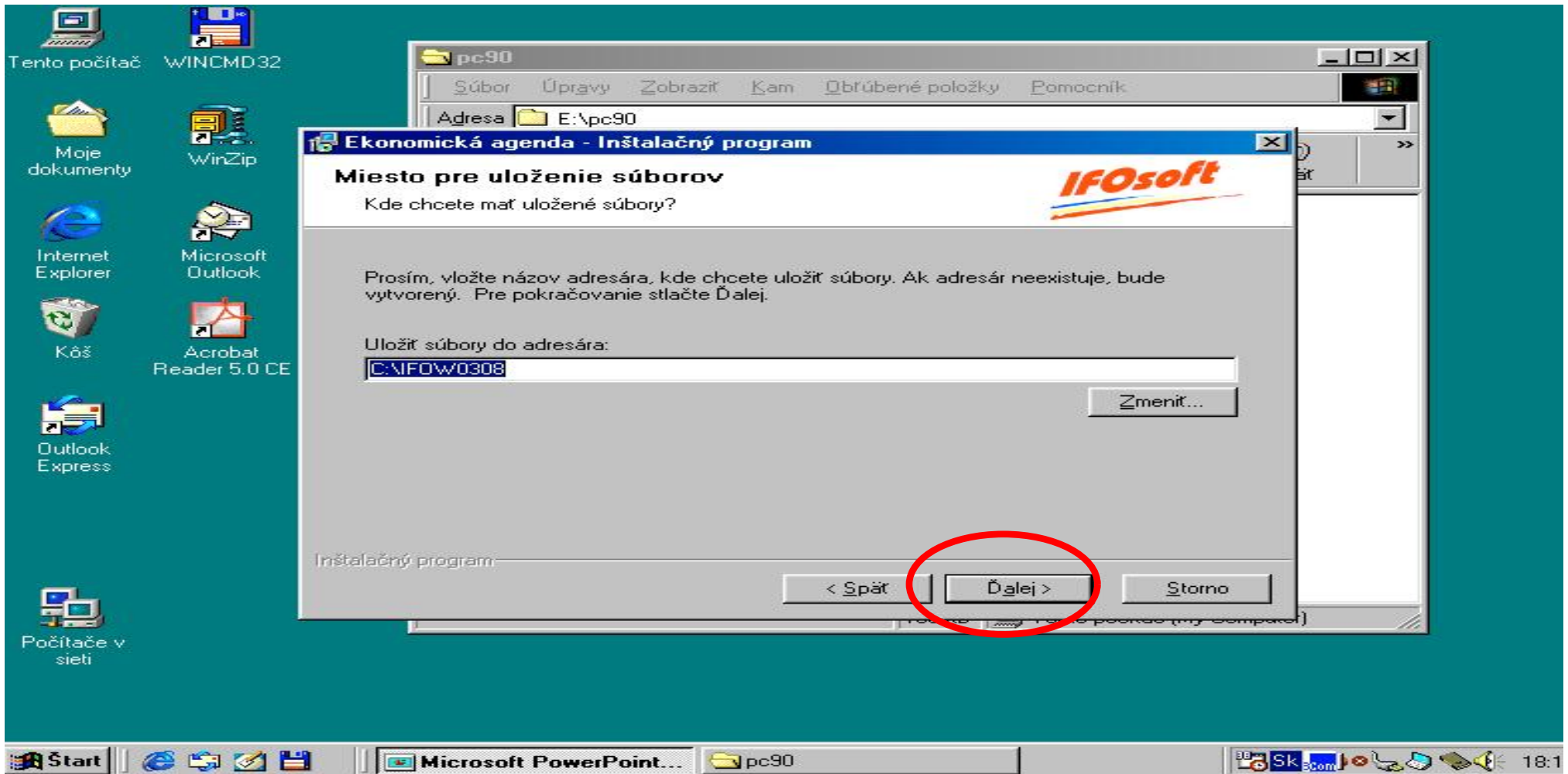
Prosím prečítajte si licenčné podmienky a v prípade, že s nimi súhlasíte, zaškrtnite možnosť SÚHLASÍM S LICENČNÝMI PODMIENKAMI. Po zaškrtnutí sa sprístupní aj voľba ĎALEJ. V prípade, že s licenčnými podmienkami nesúhlasíte, inštaláciu môžete iba prerušiť.



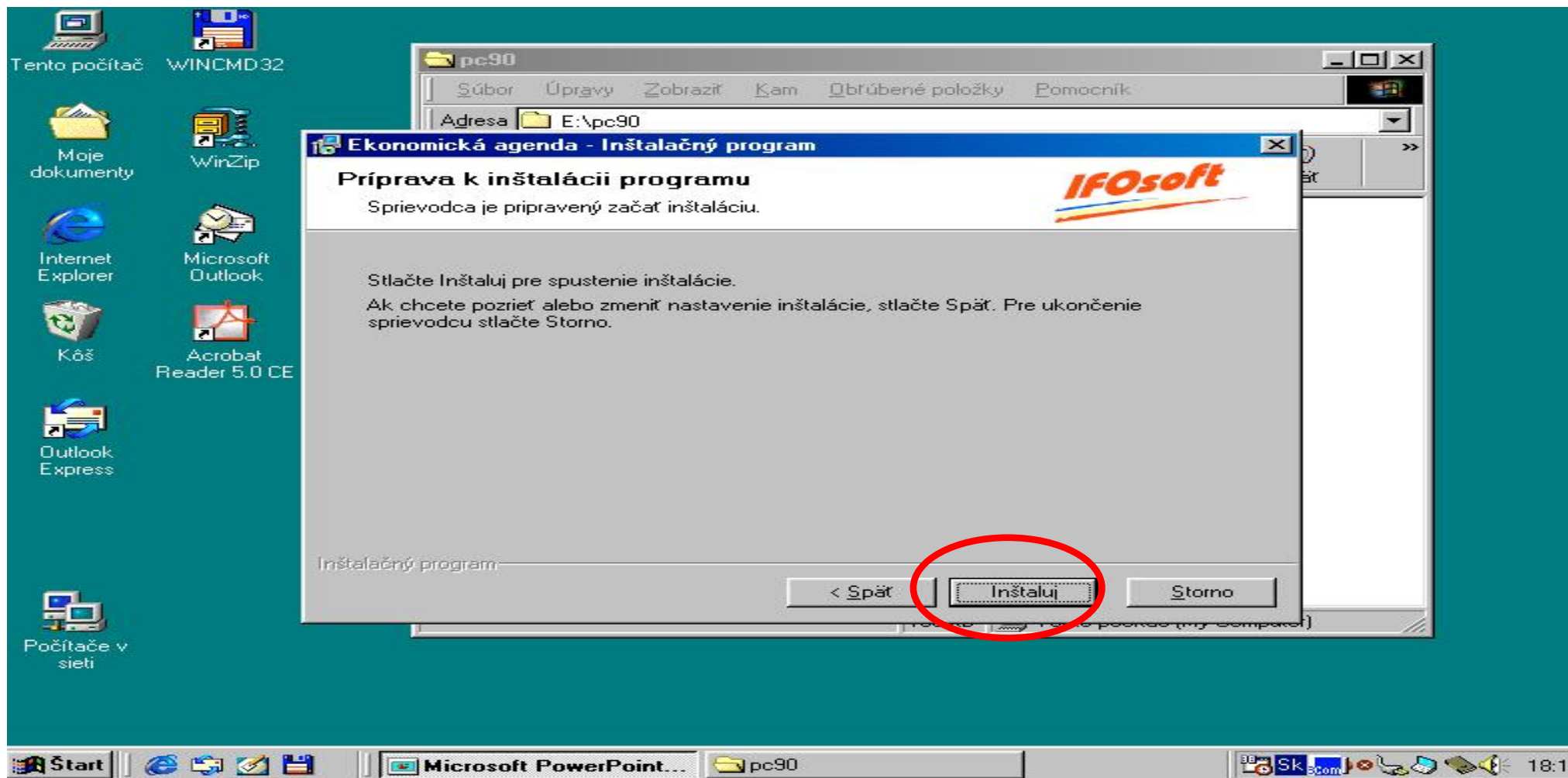
V tomto kroku inštalátor ponúkne možnosť skontrolovať správnosť údajov o Vašej firme. Pokračovať môžete stlačením ĎALEJ.



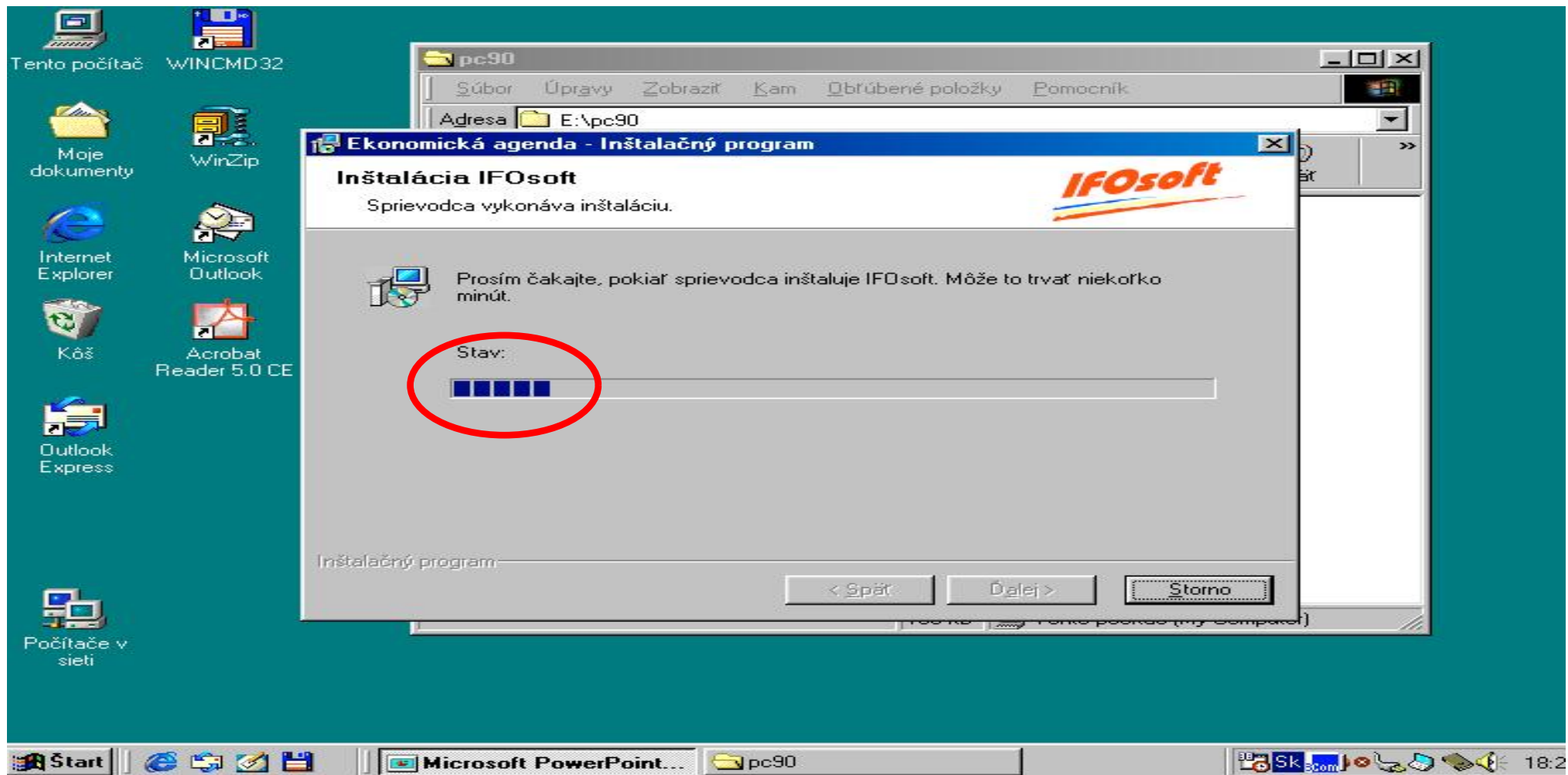
Následne inštalátor ponúkne predvolený adresár kam inštalovať softvér IFOsoft. V prípade, že chcete zmeniť adresár inštalácie, stlačte tlačidlo ZMENIŤ. Musíte si však byť istý, že ozaj viete kam chcete softvér inštalovať. Inštalátor ponúka nasledovné - IFOWrrmm - znamená to, že ide o softvér IFOsoft Windows verziu, kde rr je rok dodávky a mm je mesiac dodávky. Pokračovať môžete stlačením ĎALEJ.



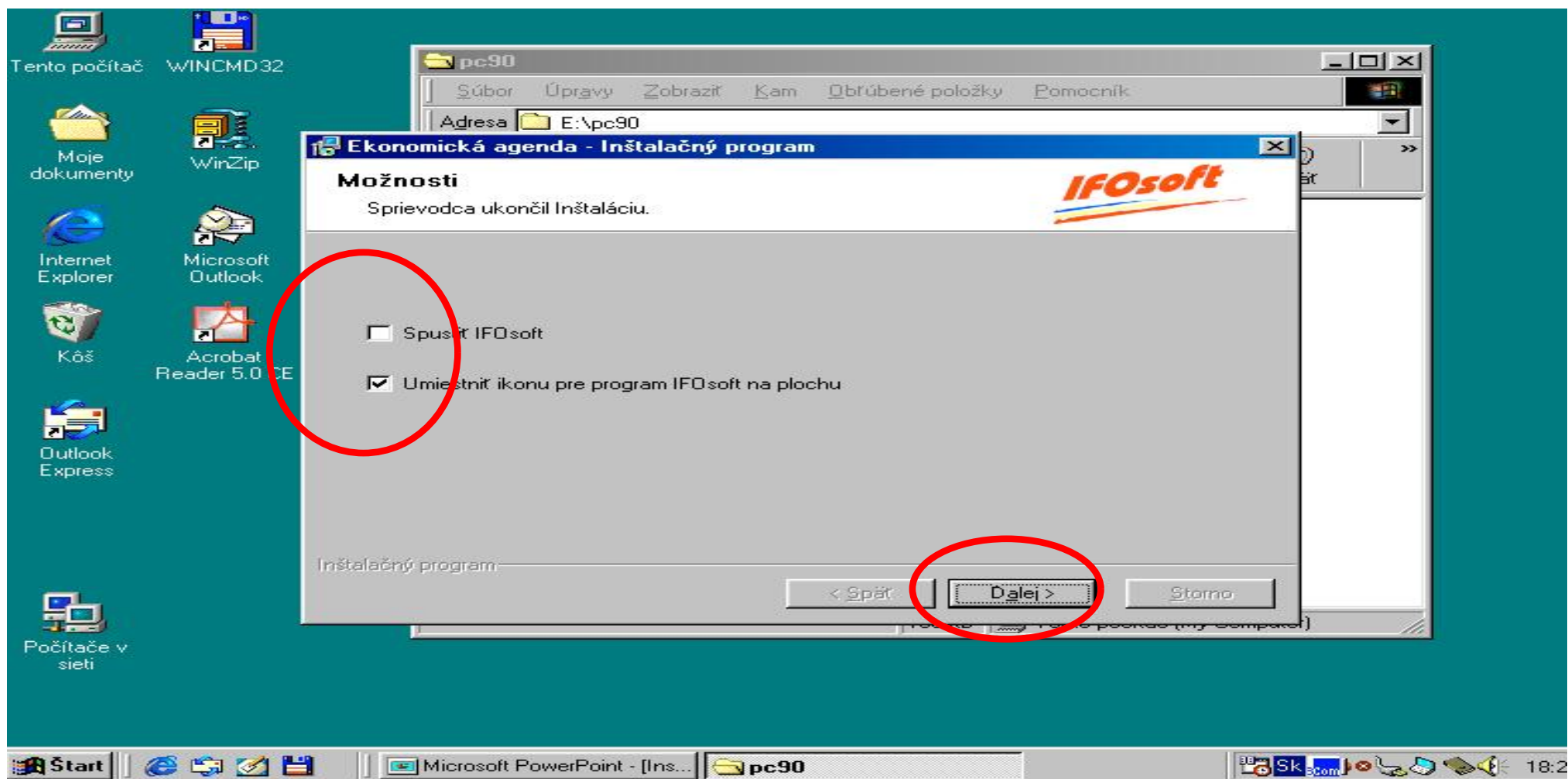
V ďalšom kroku sa riad'te inštrukciami a potvrd'te **INŠTALUJ**.



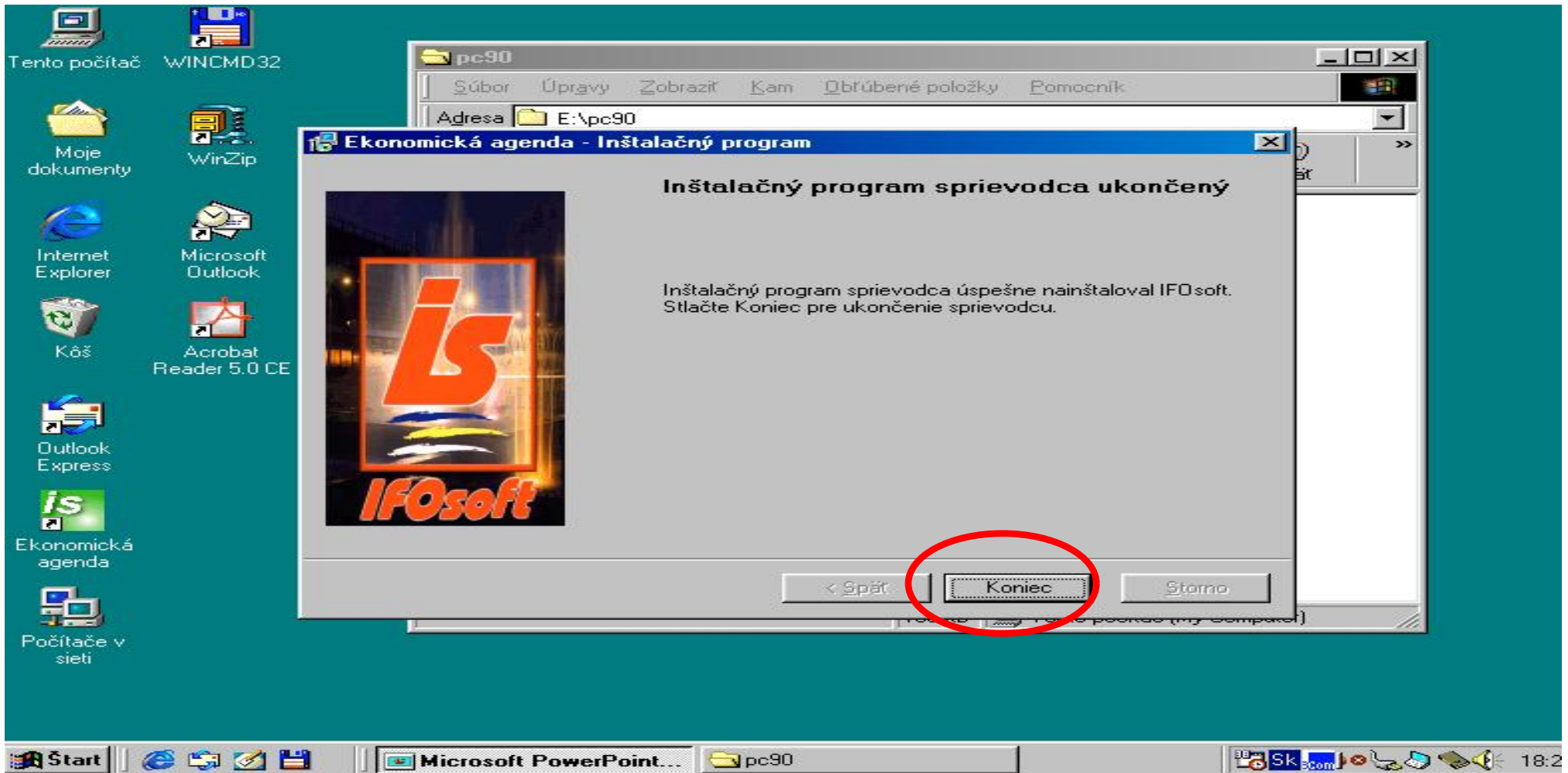
Priebeh iŝtalácie sa Vám zobrazuje na obrazovke.



Inštalátor ponúkne možnosť umiestnenia ikony softvéru IFOsoft na plochu vo Windowse. Odporúčame ponechať uvedené nastavenia a pokračovať stlačením **ĎALEJ.**



Na záver inštalácie sa objaví odkaz, ktorý oznámi úspešnosť inštalácie. Pokračujte tlačidlom KONIEC. V prípade, že v niektorom kroku sa Vám inštalácia zastaví, prosím kontaktujte IFOsoft s presným popisom chyby pri inštalácii.



Skontrolujte či sa na ploche objavila nová ikona prislúchajúca zakúpenému softvéru. Týmto je inštalácia ukončená.

